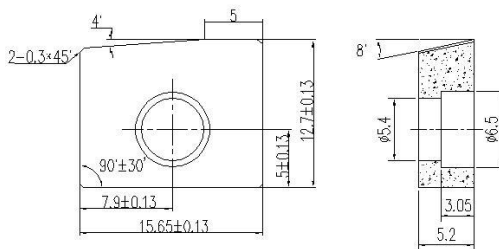
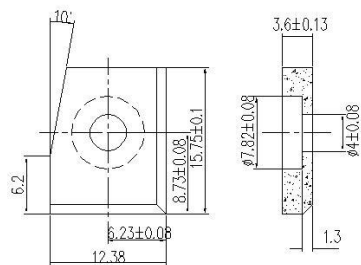


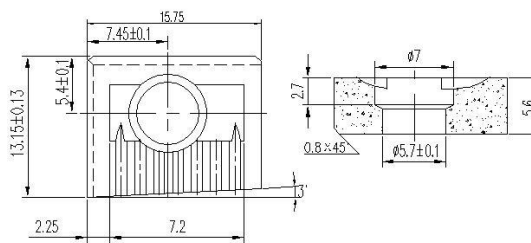
型 号	C/29624
形 状	刀垫
长	15.6
宽	12



型 号	TG2-6
形 状	刀垫
长	15.65
宽	12.7

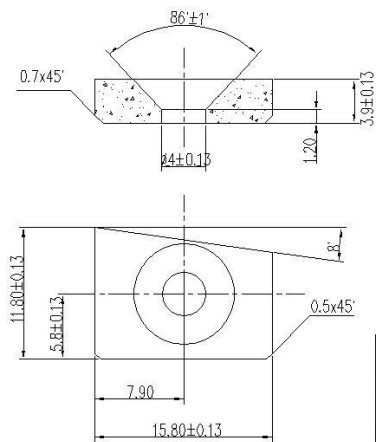


型 号	TA1850
形 状	刀垫
长	15.75
宽	12.38

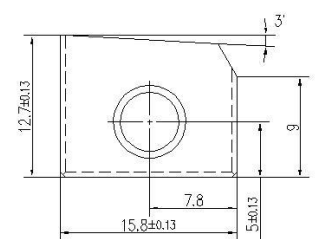
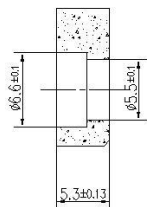


型 号	C/27526E
形 状	刀垫
长	15.75
宽	13.15

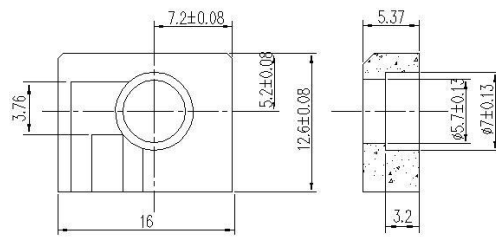
刀垫毛坯



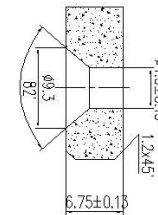
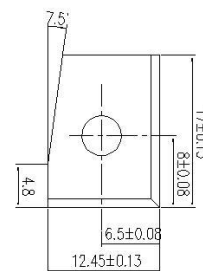
型 号	TH02-033
形 状	刀垫
长	15.8
宽	11.8



型 号	TG2-8
形 状	刀垫
长	15.8
宽	12.7

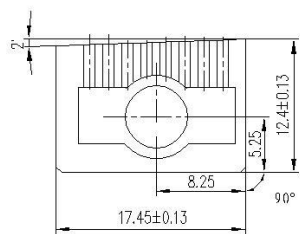


型 号	C/26349L
形 状	刀垫
长	16
宽	12.6

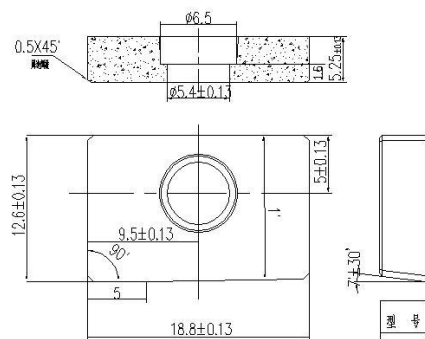
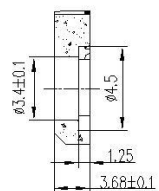


型 号	TA4603
形 状	刀垫
长	17
宽	12.45

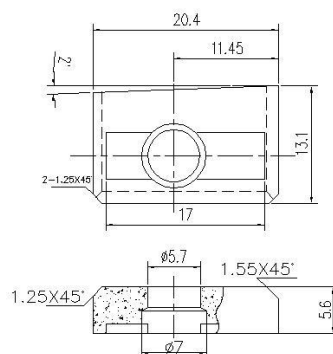
刀垫毛坯



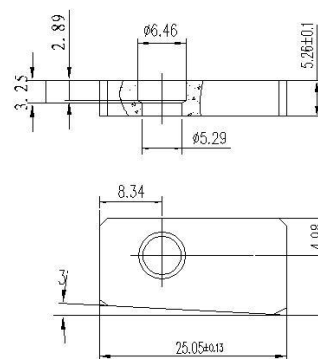
型 号	C/26356
形 状	刀垫
长	17.45
宽	12.4



型 号	CM-0003
形 状	刀垫
长	18.8
宽	12.6

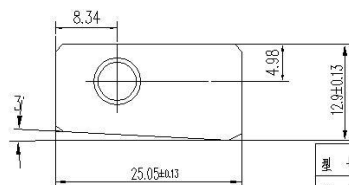
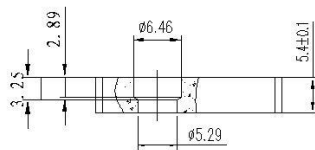


型 号	C/28681-E
形 状	刀垫
长	20.4
宽	13.1

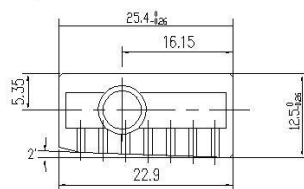
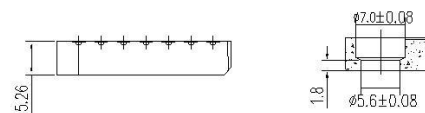


型 号	TG2-13
形 状	刀盘
长	25.05
宽	12.9

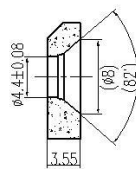
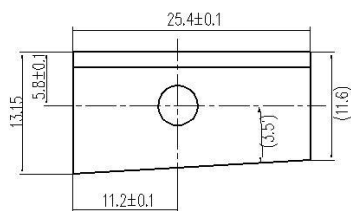
刀垫毛坯



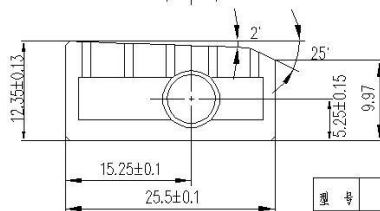
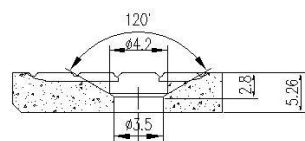
型 号	TG2-3(T)
形 状	刀垫
长	25.05
宽	12.9



型 号	C/26247
形 状	刀垫
长	25.4
宽	12.5

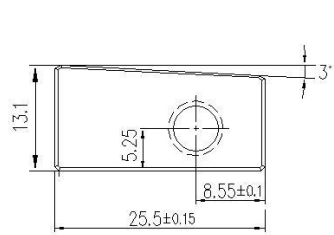


型 号	TA2997A
形 状	刀垫
长	25.4
宽	13.15



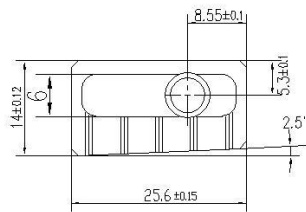
型 号	C-26246D
形 状	刀垫
长	25.5
宽	12.35

刀垫毛坯



型 号	TG2-5
形 状	刀垫
长	25.5
宽	13.1

型 号	
形 状	



型 号	TG2-4
形 状	刀垫
长	25.6
宽	14

型 号	
形 状	

刀垫毛坯