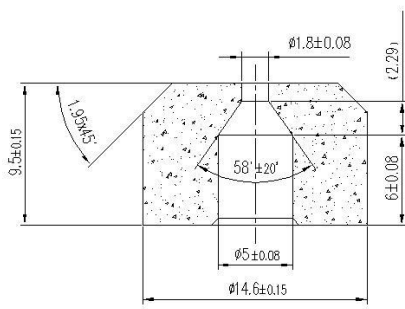
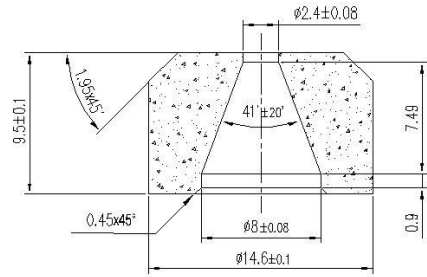


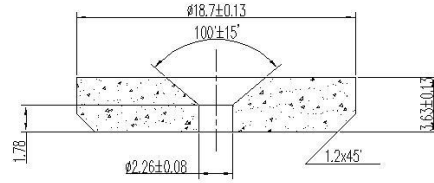
型 号	666.727
类 别	喷嘴



型 号	682.727
类 别	喷嘴

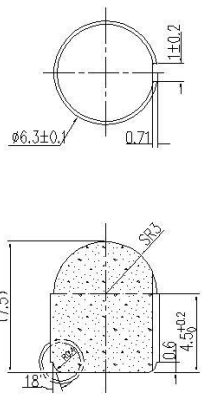


型 号	喷嘴41°
类 别	喷嘴

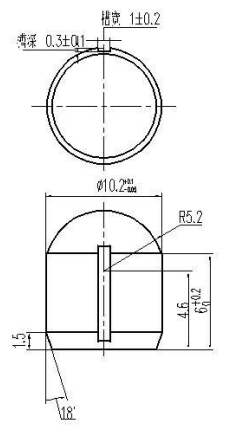


型 号	喷嘴1803
类 别	喷嘴

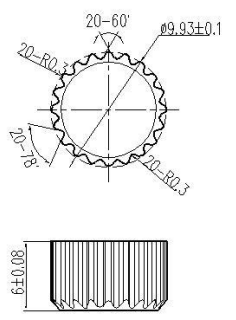
耐磨件毛坯



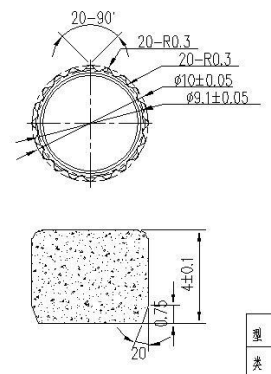
型 号	HYQ18
类 别	球齿



型 号	HYQ200D
类 别	耐磨件

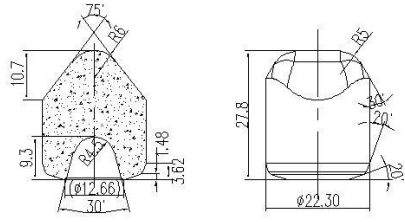


型 号	WL309
类 别	球齿



型 号	WL310
类 别	耐磨件

耐磨件毛坯



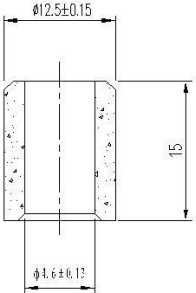
型 号	CUT-15-109
类 别	球齿

型 号	
类 别	

型 号	
类 别	

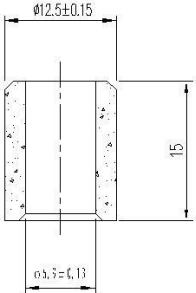
型 号	
类 别	

耐磨件毛坯



型 号	$\phi 12 \times \phi 5$
类 别	烟嘴

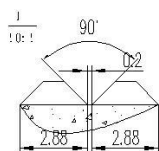
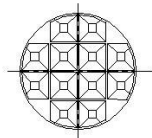
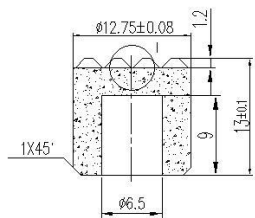
型 号	
类 别	



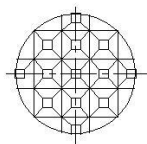
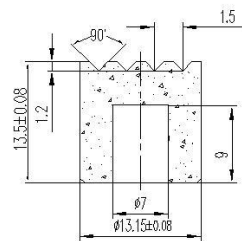
型 号	$\phi 12 \times \phi 7$
类 别	烟嘴

型 号	
类 别	

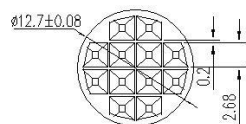
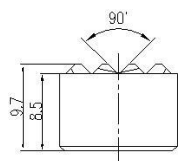
耐
磨
件
毛
坏



型 号	MA10953
类 别	夹爪



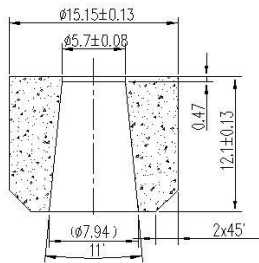
型 号	MB10953
类 别	夹爪



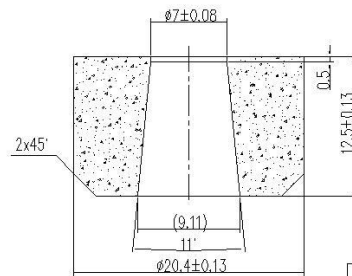
型 号	MB18056
类 别	夹爪

型 号	
类 别	

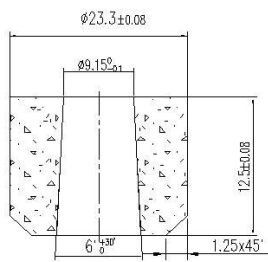
耐磨件毛坯



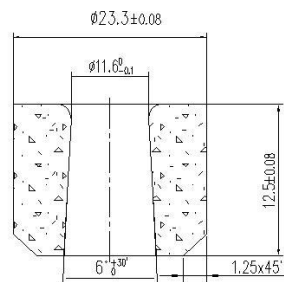
型 号	GSLD151106
类 别	钢丝拉刀



型 号	GSLD201207
类 别	钢丝拉刀



型 号	GSLD220912
类 别	钢丝拉刀



型 号	GSLD221212
类 别	钢丝拉刀

耐磨件毛坯