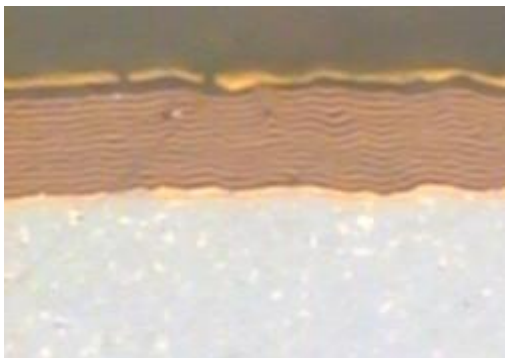
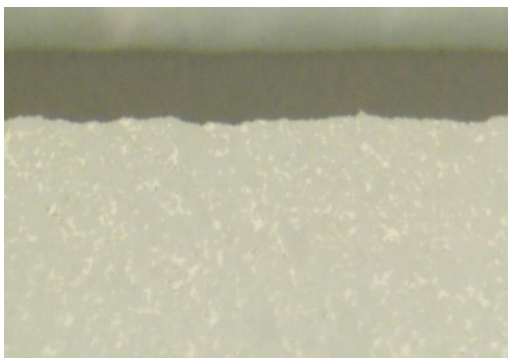


高温合金加工硬质合金刀片材料及涂层介绍

本公司利用添加稀土元素和采用特殊的烧结工艺，研发出专用铣削车削等基体材料牌号 GY83、GY87、GY53 和 GY03、GY08，特别在搭配优选的 PVD、CVD 复合涂层后，具有卓越的韧性和耐磨性，主要用于高温合金、钛合金及不锈钢铣削，广泛用于汽轮机、飞机发动机叶片、机匣等难加工材料的铣削和车削。该种涂层在干式铣削不锈钢时具有极高的抗月牙洼磨损和抗后刀面磨损性能。



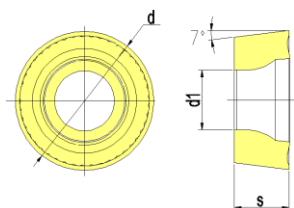
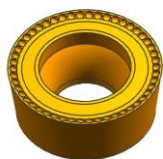
复合 PVD



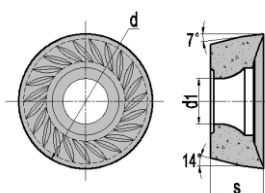
PVD

切削参数推荐					
切削材质	不锈钢		Ni 基合金	钛合金	
加工方式	粗加工	精加工			
切削速度 (m/min)	100-200	160-300	40-120	50-75	
进给 (m/min)	0.6-1.2	0.6-1.0	0.6-0.8	0.6-0.8	
切深 (mm)	0.5-2.5	0.5-2.5	0.5-1.5	0.5-1.5	
切削材质及涂层	GY8768	GY8785	GY8368	GY8785	GY8785
冷却方式	干	湿	干/湿	干/湿	干/湿

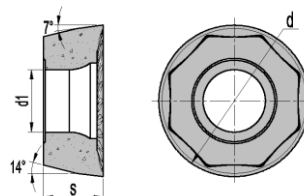
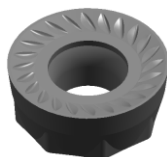
● 代表主推牌号 ○ 代表可选牌号



订 货 号	尺 寸 (mm)			材 料 牌 号	
	d	s	d1	GY83	GY87
RCKT10T3MO	10	3.97	4.4	●	○
RCKT10T3MOT	10	3.97	4.2	●	○
RCKT10T3MOT-3.5	10	3.97	3.9	●	○

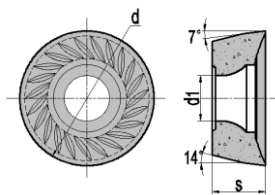


订 货 号	尺 寸 (mm)			材 料 牌 号	
	d	s	d1	GY83	GY87
RCKT1204MO	12	4.76	4.05	○	●

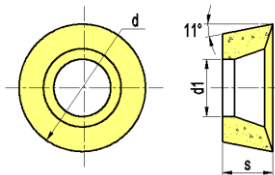


订 货 号	尺 寸 (mm)			材 料 牌 号	
	d	s	d1	GY83	GY87
RCKT1606	16	6.35	6.6	○	●
RCKT1606-X500	16	6.35	5.5	○	●

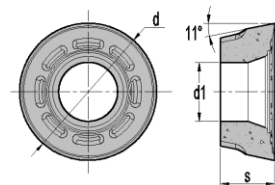
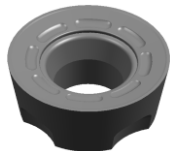
● 代表主推牌号 ○ 代表可选牌号



订 货 号	尺 寸 (mm)			材 料 牌 号	
	d	s	d1	GY83	GY87
RCKT2006	20	4.76	4.05	○	●

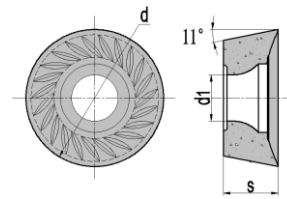


订 货 号	尺 寸 (mm)			材 料 牌 号	
	d	s	d1	GY83	GY87
RPEX0803M3E	8	3.18	3.3	○	●

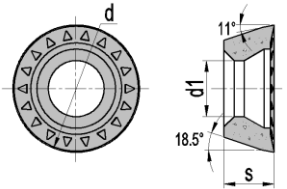
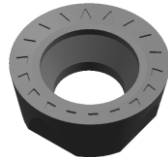


订 货 号	尺 寸 (mm)			材 料 牌 号	
	d	s	d1	GY83	GY87
RPHT10T3MOE	10	3.95	4.3	○	●

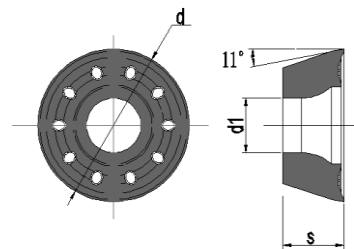
● 代表主推牌号 ○ 代表可选牌号



订 货 号	尺 寸 (mm)			材 料 牌 号	
	d	s	d1	GY83	GY87
RPKT10T3MO	10	3.97	4.5	●	○

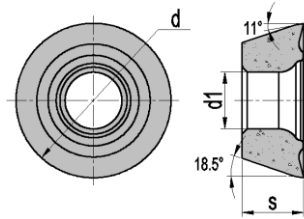
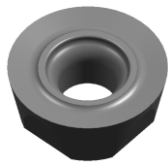


订 货 号	尺 寸 (mm)			材 料 牌 号	
	d	s	d1	GY83	GY87
RPMT10T3MO	10	3.97	4.4	●	○

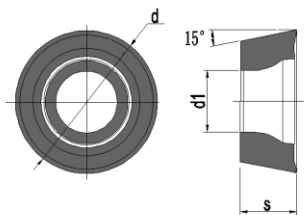
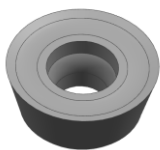


订 货 号	尺 寸 (mm)			材 料 牌 号	
	d	s	d1	GY83	GY87
RPHT1204-HQ	12	4.76	4.3	○	●
RPHT1204-AH120	12	4.76	4.3	○	●

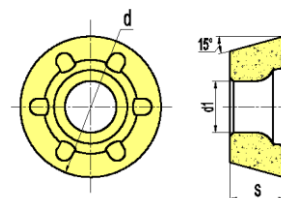
● 代表主推牌号 ○ 代表可选牌号



订 货 号	尺 寸 (mm)			材 料 牌 号	
	d	s	d1	GY83	GY87
RPMX1204MO	12	4.76	4.4	○	●
RPMT1204-3536	12	4.76	4.4	○	●

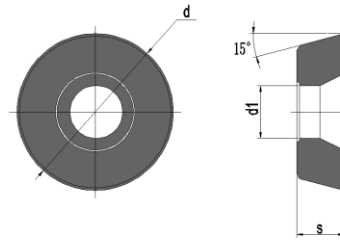
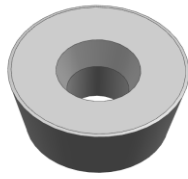


订 货 号	尺 寸 (mm)			材 料 牌 号	
	d	s	d1	GY83	GY87
RDMT10T3MO5	10	3.97	3.6	○	●

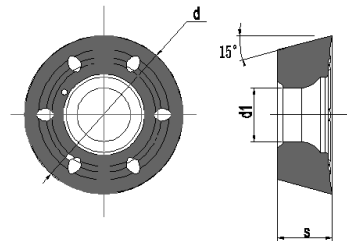
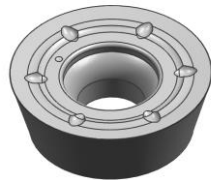


订 货 号	尺 寸 (mm)			材 料 牌 号	
	d	s	d1	GY83	GY87
RDMT1204MO	12	4.76	4.4	●	○

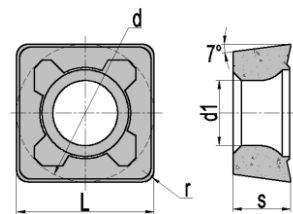
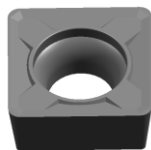
● 代表主推牌号 ○ 代表可选牌号



订 货 号	尺 寸 (mm)			材 料 牌 号	
	d	s	d1	GY83	GY87
RDKT1606-X500	16	6.35	5.5	○	●

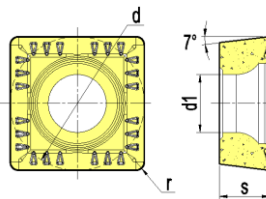
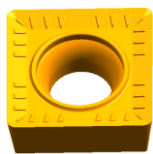


订 货 号	尺 寸 (mm)				材 料 牌 号	
	d	s	d1	r	GY83	GY87
RDMT1605MO	12.7	4.76	5.5	0.8	○	●

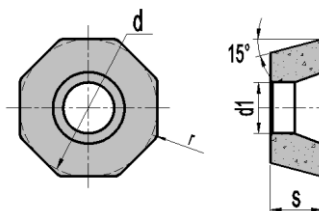
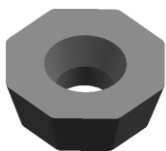


订 货 号	尺 寸 (mm)				材 料 牌 号	
	d	s	d1	r	GY83	GY87
SCMT08T312	8.95	3.85	4.4	1.2	○	●
SCMT09T308	9.525	3.97	4.4	0.8	○	●
SCMT12M512EN	12.7	5	5.6	1.2	○	●

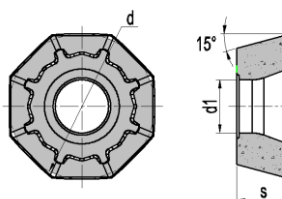
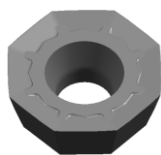
● 代表主推牌号 ○ 代表可选牌号



订 货 号	尺 寸 (mm)				材 料 牌 号	
	d	s	d1	r	GY83	GY87
SCMT120408-PM5	12.7	4.76	5.5	0.8	○	●

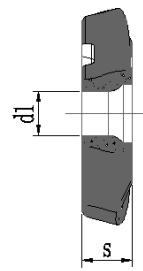
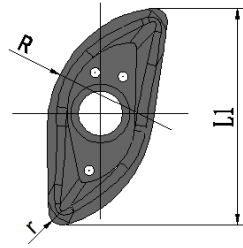


订 货 号	尺 寸 (mm)				材 料 牌 号	
	d	s	d1	r	GY83	GY87
ODMT040408	12.7	4.76	4.7	0.8	○	●

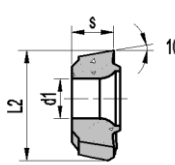
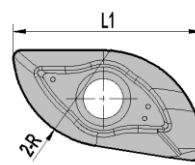
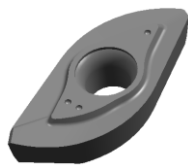


订 货 号	尺 寸 (mm)				材 料 牌 号	
	d	s	d1		GY83	GY87
ODCT0504	12.7	4.76	4.7		○	●

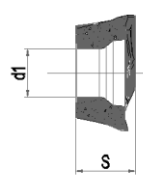
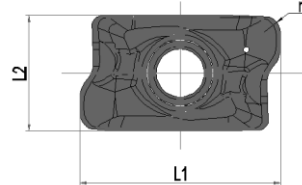
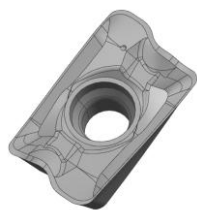
● 代表主推牌号 ○ 代表可选牌号



订 货 号	尺 寸 (mm)					材 料 牌 号	
	L1	R	s	d1	r	GY83	GY87
R10-2-04092	17.9	10	3.97	3.5	0.8	○	●

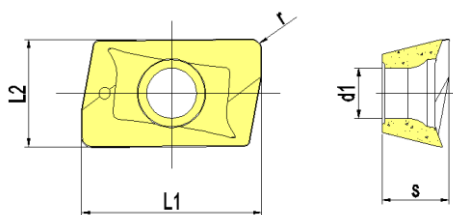
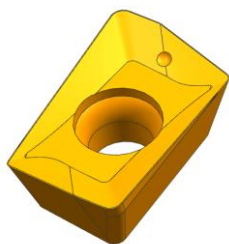


订 货 号	尺 寸 (mm)					材 料 牌 号	
	L1	L2	R	s	d1	GY83	GY87
R09-2-T03090	18.46	10.4	9.65	3.97	4	○	●
R12-2-04090	23.23	13.0	12.15	4.76	4.8	○	●

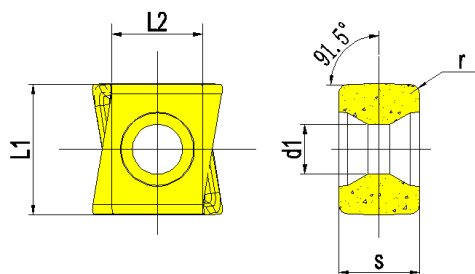


订 货 号	尺 寸 (mm)					材 料 牌 号	
	L1	L2	r	s	d1	GY83	GY87
APMT170508R-EM	18.5	10.7	0.8	5.5	4.4	●	○
APMT170516R-EM	18.5	10.7	1.6	5.5	4.4	●	○

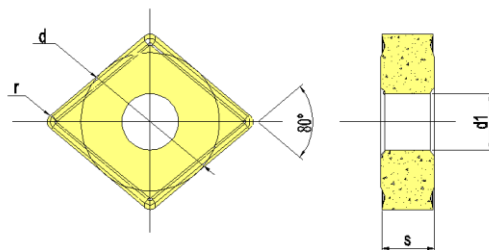
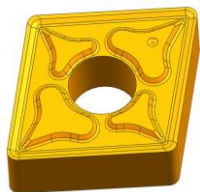
● 代表主推牌号 ○ 代表可选牌号



订 货 号	尺 寸 (mm)					材 料 牌 号	
	L1	L2	r	s	d1	GY83	GY87
XOEX120408R	13.7	8.1	0.8	5	3.8	○	●

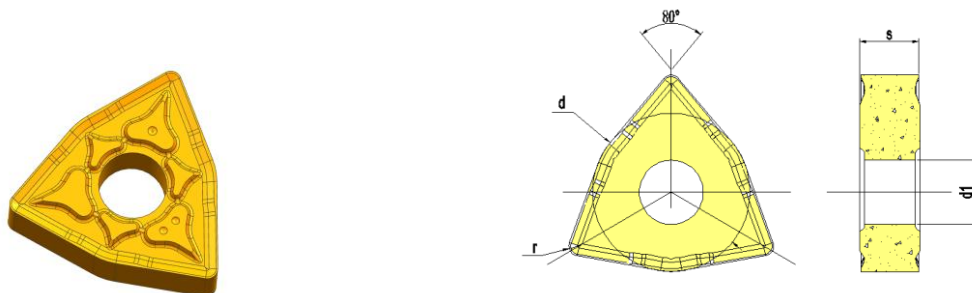


订 货 号	尺 寸 (mm)					材 料 牌 号	
	L1	L2	r	s	d1	GY83	GY87
F110708	11.5	8	0.8	7.1	4.4	●	○
F110712	11.5	8	1.2	7.1	4.4	●	○
F110716	11.5	8	1.6	7.1	4.4	●	○

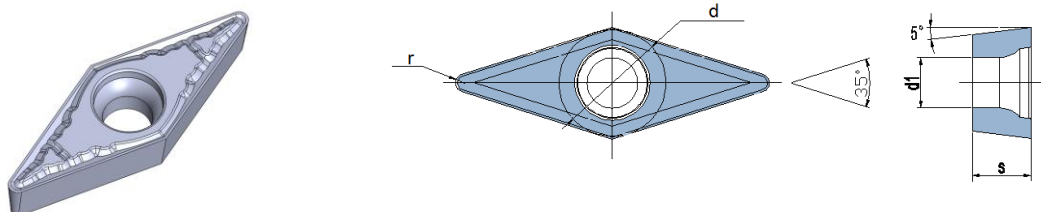


订 货 号	尺 寸 (mm)				材 料 牌 号	
	d	s	d1	r	GY167	GY13

CNMG120404	12.7	4.76	5.16	0.4	●	●
CNMG120408-GN	12.7	4.76	5.16	0.8	●	●



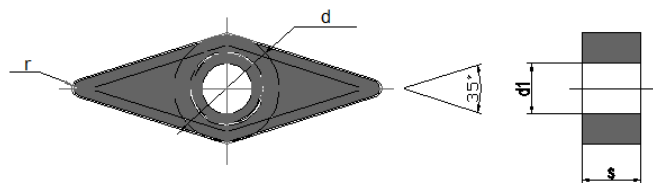
订 货 号	尺 寸 (mm)				材 料 牌 号	
	d	s	d1	r	GY167	GY13
WNMG120408-GN	12.7	4.76	5.16	0.8	●	●



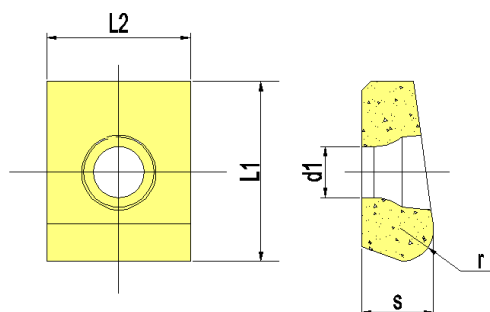
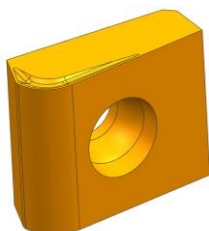
订 货 号	尺 寸 (mm)				材 料 牌 号	
	d	s	d1	r	GY13	GY167
VBMT160402-GF	9.525	4.76	4.4	0.2	●	●
VBMT160408-GM	9.525	4.76	4.4	0.8	●	●



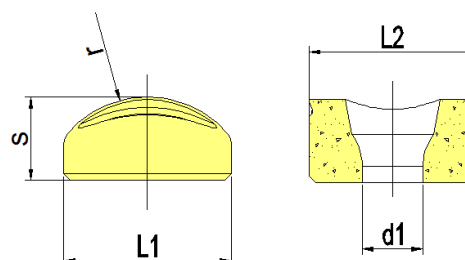
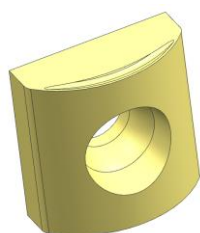
订 货 号	尺 寸 (mm)				材 料 牌 号	
	d	s	d1	r	GY83	GY87
VCMT160424	9.4	4.76	4.4	2.4	○	●



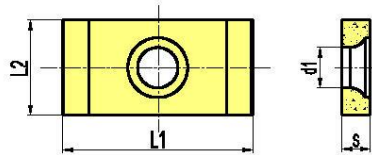
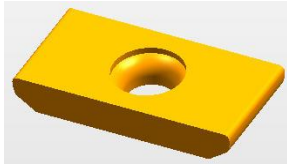
订 货 号	尺 寸 (mm)				材 料 牌 号	
	d	s	d1	r	GY13	GY167
VNMG160408-GH	9.525	4.76	3.82	0.8	●	●



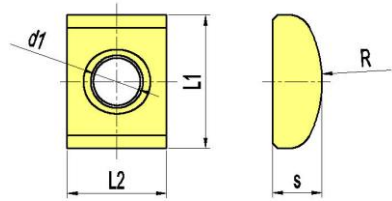
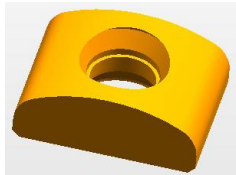
订 货 号	尺 寸 (mm)					材 料 牌 号	
	L1	L2	r	s	d1	GY83	GY87
15R29	15.875	12.7	2.9	6.35	4.5	●	○



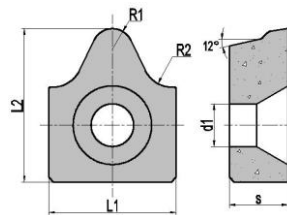
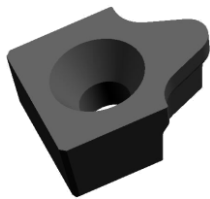
订 货 号	尺 寸 (mm)					材 料 牌 号	
	L1	L2	r	s	d1	GY83	GY87
150600	12.7	12.7	8	6.35	4.6	●	○



型 号	尺 寸 (mm)				材 料 牌 号	
	L1	L2	s	d1	GY75	GY53
58-2503R3	25.4	12.7	3.8	5.4	○	●

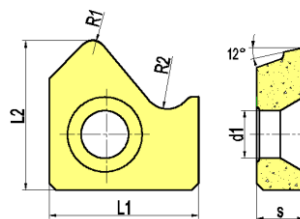
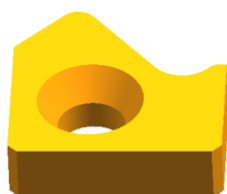


型 号	尺 寸 (mm)					材 料 牌 号	
	L1	L2	s	d1	R	GY53	GY03
H4-1204R11	12.7	9.525	4.76	4.5	11.5	●	○

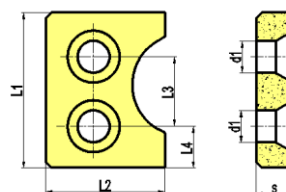
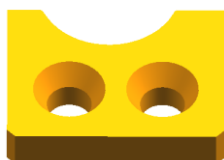


订 货 号	尺 寸 (mm)				材 料 牌 号	
-------	----------	--	--	--	---------	--

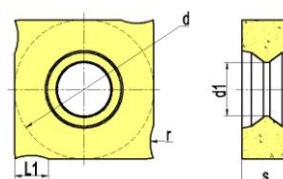
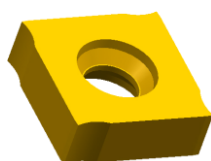
	L1	L2	R1	R2	s	d1	GY83	GY87
2270-100-3	13.5	16.2	2.15	3.15	6.2	4.5	●	○
2270-101-3	12	13	1.83	2.83	5	4	●	○



订 货 号	尺 寸 (mm)						材 料 牌 号	
	L1	L2	R1	R2	s	d1	GY83	GY87
2270-104-3	11	11	1	1.8	3.5	3.5	●	○



订 货 号	尺 寸 (mm)						材 料 牌 号	
	L1	L2	L3	L4	s	d1	GY83	GY87
2270-088-2-3	21	16	9	6	5	4.3	●	○



型 号	尺 寸 (mm)					材 料 牌 号	
	d	L1	s	d1	r	GY03	GY53
CXD0904	9.525	4	4.76	4.6		●	○
CXD1204	12.7	3.1	4.5	4.9	4	●	○
CXD1205	12.7	3.1	5.35	4.9	4	●	○